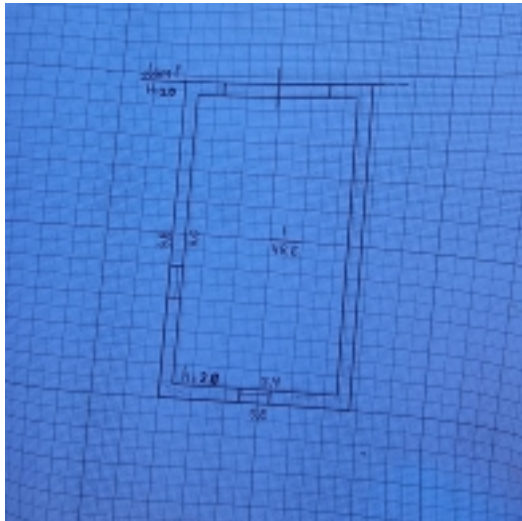
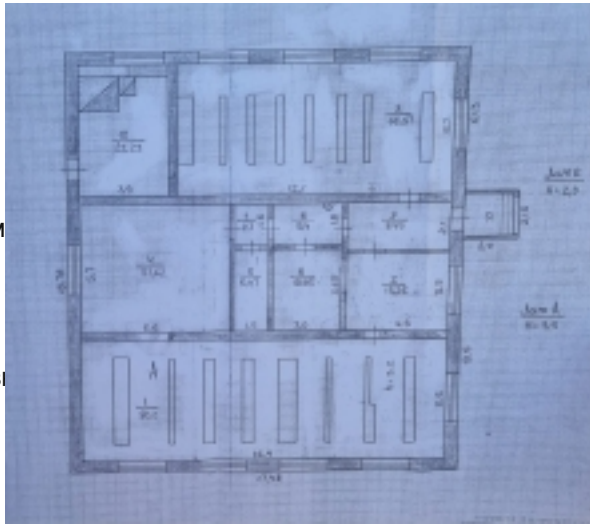


Продажа, Коммерческая, ул. Советская, д.2а, Тюлячи

15 500 000 р.



Площадь: 350 м²

Категория земель: Промназначения

Площадь: 15 га

Расположен: отдельно стоящее здание /

Год постройки: 1977

Назначение: свободного

Расстояние до города: 70 км

Отопление: газовое

Дата публикации: 23.07.2024 07:00

№ объявления: 109248

Вашему вниманию представлено Помещения пром. назначения с землей 15 соток. Основное помещение 270 кв. после кап ремонта , а также есть отдельно стоящее здание на 140 кв с гаражом .

• Помещение выполнено из качественных материалов .

• Оживленный трафик .

• Есть парковочные места.

У вас есть уникальная возможность реализовать любую вашу задумку, а также получать дивиденды от сдачи в аренду так как место с большим трафиком и внушительной площадью .

Принимается любой способ оплаты !

